



EMSOOK

Общество с ограниченной ответственностью "ЭМСОК"

РОССИЙСКАЯ ФЕДЕРАЦИЯ СЕРТИФИКАТ СООТВЕТСТВИЯ № С-RU.ПБ25.А.02551



ГРОМКОГОВОРИТЕЛЬ ПОТОЛОЧНЫЙ ПОДВЕСНОЙ SH-2106

Техническое описание и инструкция

по эксплуатации

ТУ 4372-001-29201541-2014

Москва - 2014 г.

ГРОМКОГОВОРИТЕЛЬ ПОТОЛОЧНЫЙ ПОДВЕСНОЙ SH-2106

ТУ 4372-001-29201541-2014

Техническое описание и инструкция по эксплуатации

1. Общие сведения

Громкоговоритель потолочный подвесной SH-2106 (далее по тексту – громкоговоритель) предназначен как для работы в составе аппаратуры оповещения о пожаре и чрезвычайных ситуациях, так и для озвучивания помещений. Громкоговоритель используется для озвучивания помещений с высокими потолками, воспроизведения речи и музыки в магазинах, торговых центрах, школах, офисах, спортивных залах, гостиницах, ресторанах и других общественных местах. При приобретении громкоговорителя требуйте проверки его комплектности и работоспособности.

2. Технические характеристики

Номинальная мощность, Вт	2,5/5/10
Чувствительность громкоговорителя, дБ (1Вт/м)	91
Диапазон воспроизводимых частот (-10дБ), Гц	130 – 15 000
Номинальное входное напряжение, В	100
Габаритные размеры, мм	Ø 138x205
Материал	негорючий ABS пластик
Масса, кг	1,3

3. Описание громкоговорителя

Внешний вид громкоговорителя показан на рис. 1.

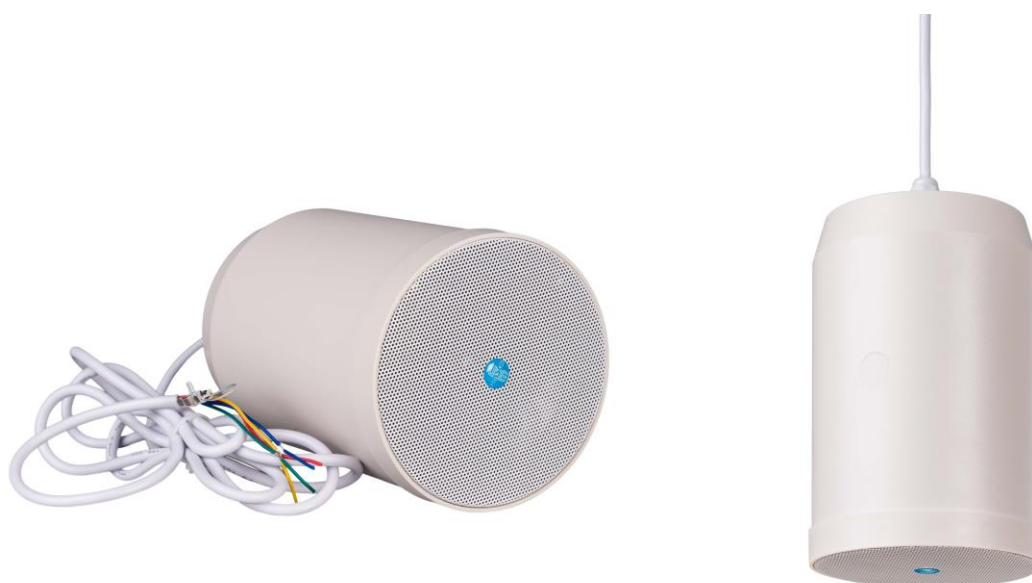


Рис. 1. Внешний вид громкоговорителя.

Цилиндрический корпус из негорючего ABS пластика оснащен широкополосным громкоговорителем максимальной мощностью 10 Вт с согласующим трансформатором 100В, что позволяет качественно воспроизводить звуковую информацию в помещениях с высокими потолками. Громкоговоритель оснащен специальным кабелем со стальной жилой, который позволяет подвешивать его на расстояние 2,2 метра от потолка. Для подключения к линиям оповещения, выведен четырехжильный кабель, позволяющий устанавливать мощность громкоговорителя из ряда 2,5/5/10 Вт.

Схема подключения громкоговорителя к линии оповещения показана на рис.2

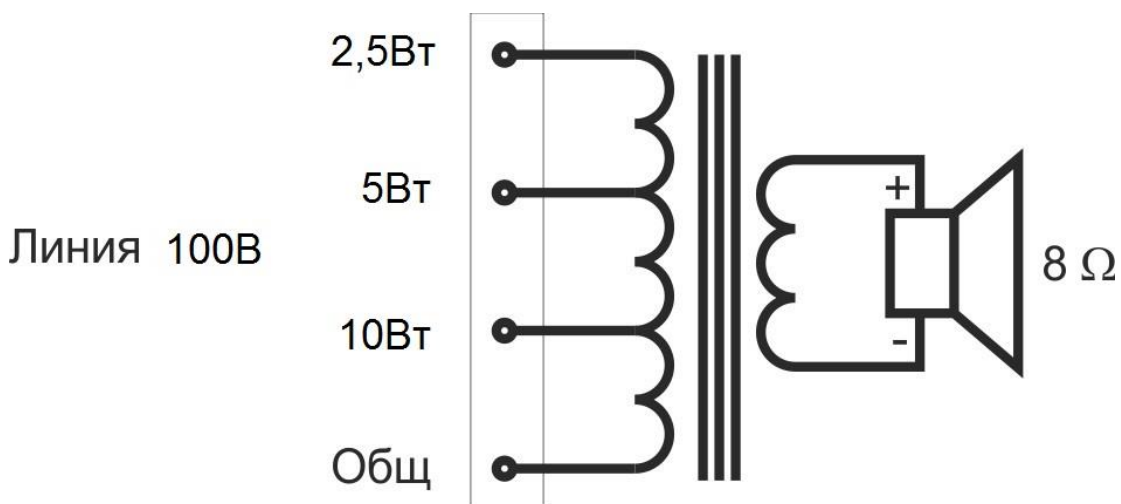
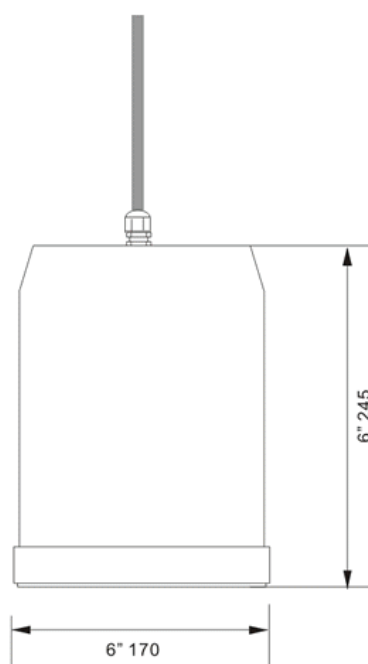
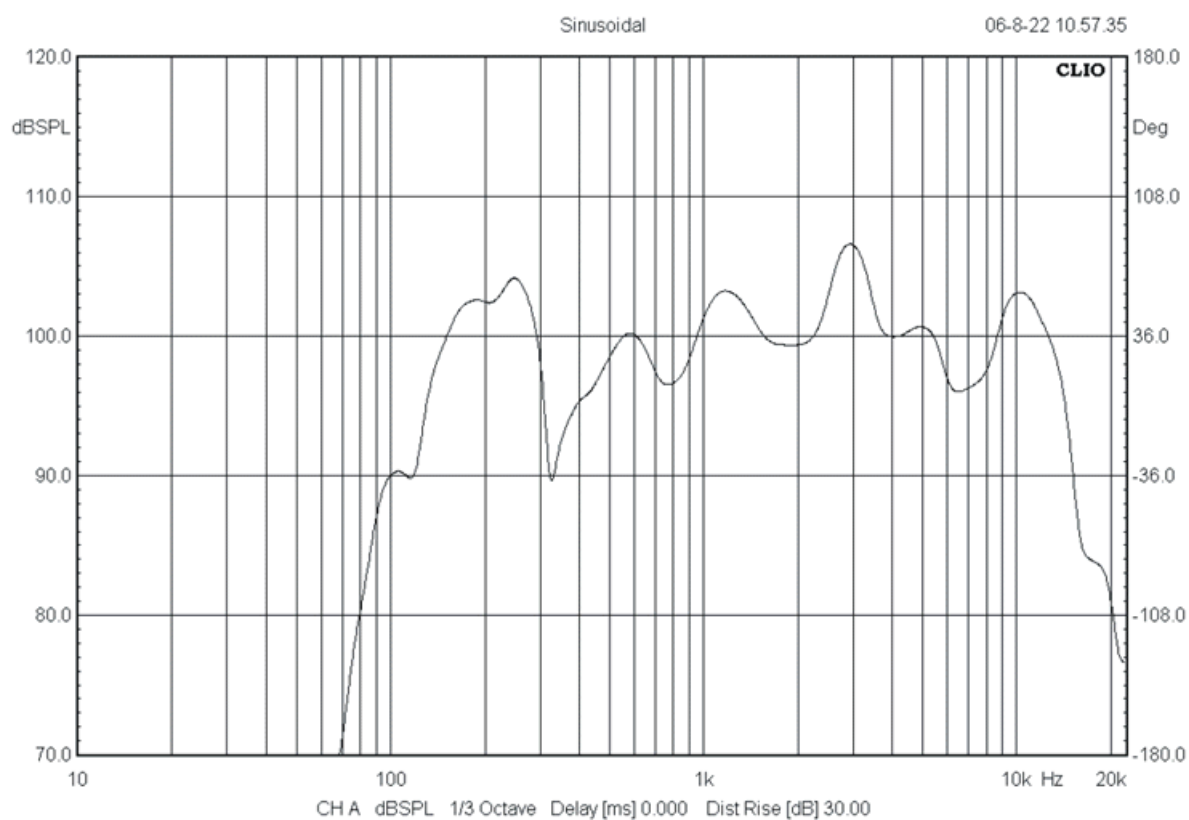
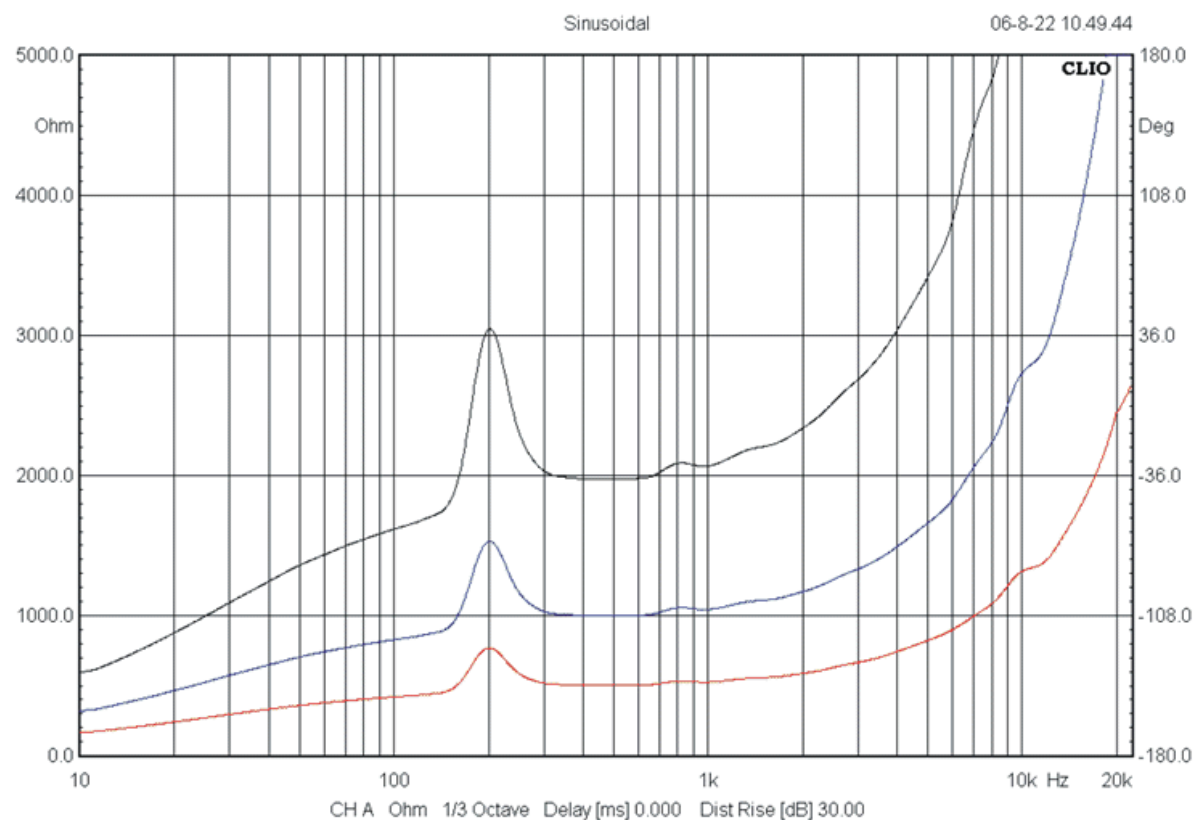


Рис. 2. Схема подключения громкоговорителя.

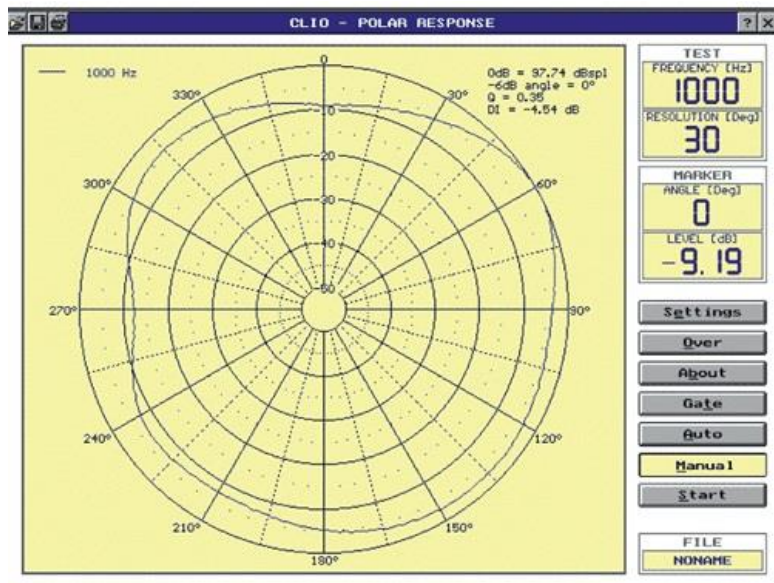
4. Габаритные размеры



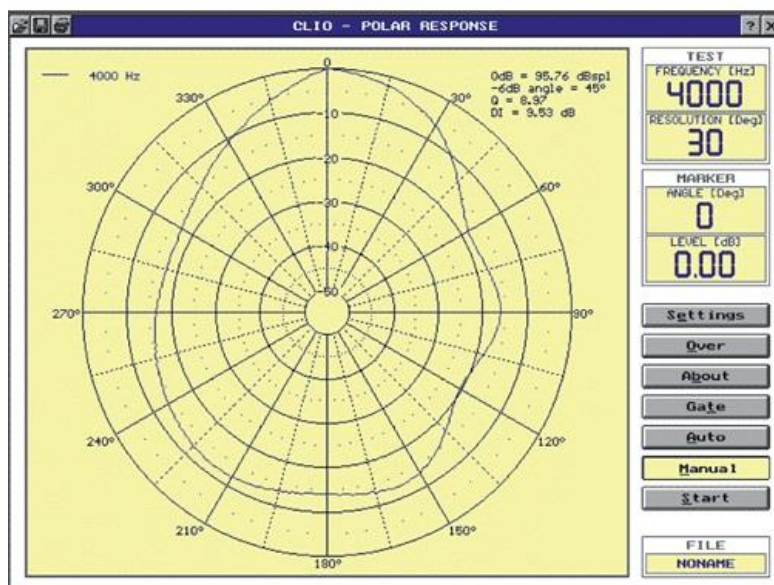
5. Фазовые, частотные и амплитудные частотные характеристики громкоговорителя



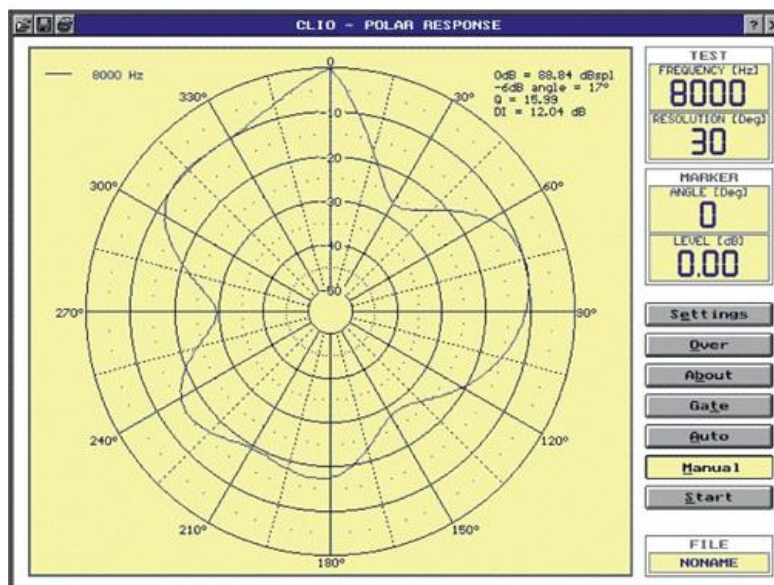
6. Диаграмма направленности на разных частотах



на 1 кГц



на 4 кГц



на 8 кГц

7. Условия хранения

Громкоговоритель должен храниться в нормальных климатических условиях при температуре от +10 до +85°C с относительной влажностью воздуха 45 – 75% и атмосферным давлением 86 – 106 кПа.

8. Гарантийные обязательства

Срок Гарантии составляет 2 года. Срок Гарантии может определяться 2-мя способами (на выбор Покупателя):

5.1.1 рассчитывается с момента производства оборудования.

5.1.2 рассчитывается с даты оформления товарной накладной на оборудование, копию которой предоставляет Покупатель.

5.2 Доставка оборудования для проведения диагностики и гарантийного обслуживания осуществляется Покупателем за свой счет. Срок бесплатного хранения оборудования, после проведения гарантийного обслуживания в сервисном центре «ЭМСОК» составляет 1 календарный месяц.

5.3 Остаток срока Гарантии автоматически увеличивается на срок от сдачи оборудования в сервисный центр до момента получения Покупателем уведомления о готовности оборудования к выдаче.

5.4 Для предоставления Гарантии Покупатель обязан соблюдать правила и условия эксплуатации оборудования, указанные в Технической документации к оборудованию.

5.5 Гарантийные обязательства не распространяются на оборудование, имеющее следующие признаки:

- Следы задымлений и механических дефектов;
- Следы воздействия жидкостей и химических веществ;
- Следы самостоятельного ремонта и повреждений гарантийных пломб оборудования;

5.6 Производитель оставляет за собой право выбора между бесплатным ремонтом или бесплатной заменой оборудования.

5.7 Производитель гарантирует соответствие оборудования требованиям стандартов и ТУ, указанных в Технической документации.

5.8 При невозможности проведения гарантийного ремонта оборудования, Покупатель имеет возможность за свой счет произвести ремонт или обслуживание оборудования в сервисном центре «ЭМСОК» в течении всего срока службы оборудования, указанного в Технической документации к изделию. Срок годности изделия составляет не менее 10 лет.

Модель: SH-2106
Номер партии:
Серийный номер:
Дата изготовления: февраль 2014 г.
Дата продажи:

М.П.

Изготовитель: ООО "ЭМСОК"
Московская область, г. Люберцы, Октябрьский проспект, д. 112
Тел. (495) 769 12 07
Тел./факс (495) 640 0554
Адрес изготовителя в интернете: www.emsok.com
Адрес электронной почты: sales@emsok.com

